

GROUPE SYLANN | Transfert, métallurgie et électricité industrielle

SYLANN, EXPERT POUR DÉPLACER, INSTALLER, TRANSFORMER VOS ÉQUIPEMENTS INDUSTRIELS

Transfert et manutention industrielle ; chaudronnerie, tuyauterie et soudure ; métallerie et fabrication d'ensembles métalliques, électricité industrielle et électromécanique

Pour tous les secteurs industriels

180 collaborateurs



Découpe et pliage de pièces acier.

Démantèlement et assemblage d'installations industrielles, montage mécanique, chaudronnerie et métallerie, travaux d'électricité, électromécanique et instrumentation, maintenance industrielle et logistique de chantier : autant d'opérations que le Groupe Sylann peut prendre en charge, en France comme en Europe.

DES SOLUTIONS QUI S'ADAPTENT AUX DEMANDES

Créé en Bretagne autour de l'industrie navale, le groupe dispose aujourd'hui d'un portefeuille clients diversifié. Il est sollicité par des industriels ou intervient en sous-traitance auprès d'autres prestataires de services.

"Certains clients font, par exemple, appel à nous pour déménager des lignes de production, selon la saisonnalité de leur activité, d'un site à un autre", explique Emmanuel Chevallier, dirigeant du Groupe Sylann. "Plus largement, il y a de nombreux moments dans la vie d'une entreprise industrielle où nos prestations sont utiles : lors de la construction d'une usine, au moment de l'achat des machines, tout au long de la vie du process et de l'outil industriel



Manutention d'un tunnel de 6,5 t.

pour l'entretenir et/ou le modifier, pour déplacer les machines, etc."

UNE SYNERGIE D'EXPERTISES POUR LES PROJETS COMPLEXES

Sylann regroupe les expertises de six entités, conjuguant flexibilité et puissance d'action : SPRD Brest, SPRD Lorient, SPRD Rennes, aux compétences reconnues en manutention industrielle, Neotech Energy, spécialiste de l'électricité industrielle, Métal Action, spécialiste en tuyauterie et chaudronnerie, et Métal Production Industry, spécialisée dans la fabrication de pièces et d'ensembles métalliques, comme les passerelles et les garde-corps industriels.

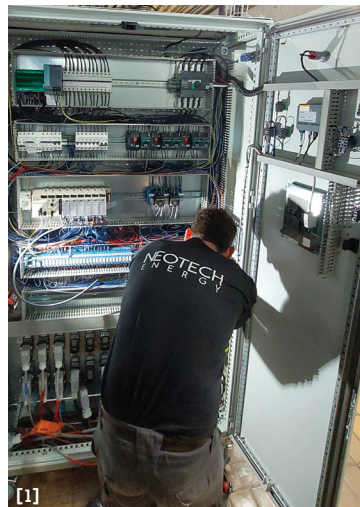
"Si l'un de nos clients dans l'agroalimentaire doit ajouter un complément de ligne industrielle sur l'un de ses sites, il aura besoin de déconnecter la ligne en électricité, de déplacer et de remonter les machines, puis de les reconnecter, voire, parfois, de les modifier d'un point de vue technique", précise Emmanuel Chevallier.

"Dans ce cas, il fera appel à Neotech Energy qui réalisera les travaux électriques (repérage, déconnexion, modifications, reconnexion, assistance aux essais), à SPRD, pour la partie transfert et montage, ainsi qu'à Métal Action et à Métal Production qui géreront, par exemple,

des ajouts de convoyeurs ou la mise en place des lignes de tuyauterie Inox." Le Groupe Sylann se positionne ainsi en apporteur de solutions auprès de ses clients et est en capacité de mutualiser les équipes de ses différents sites et entités pour faire face à une intervention lourde. ■

CONTACT

Emmanuel CHEVALLIER
15 rue de Comores
29200 Brest
Tél. 02 21 08 02 00
contact@groupe-sylann.fr
groupe-sylann.fr



[1]



[2]

[1] Rétofit d'une armoire électrique. [2] Fabrication, assemblage et soudure (9,6 t - 6 m).

Le stockage pour compte de tiers

Le stockage de machines industrielles ou de pièces pour le compte de ses clients fait également partie du spectre d'activité du Groupe Sylann, qui dispose d'une licence de transport et de sa propre flotte de camions pour ces opérations. "Après le démontage d'installations, nous pouvons stocker les machines dans nos entrepôts sécurisés de Rennes, de Brest et de Lorient, dans l'attente, par exemple, d'un transfert vers un autre site ou d'une réinstallation. Nous gérons également les flux d'entrées-sorties de pièces et réalisons du pré-montage de pièces avant de les renvoyer chez nos clients", ajoute Emmanuel Chevallier.